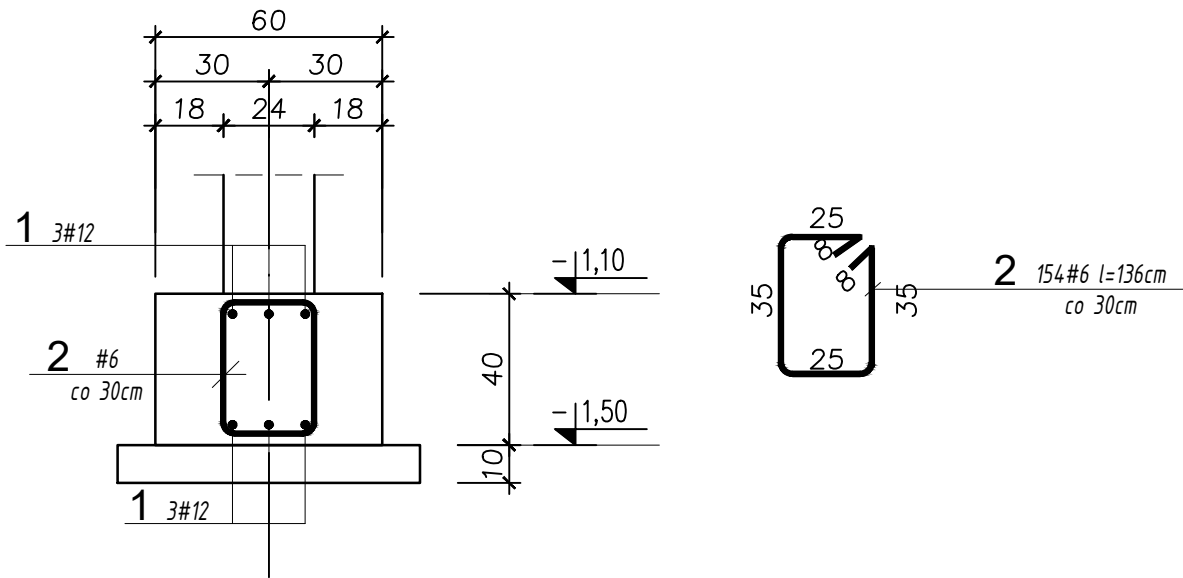


ŁAWA Ł-1

1:20

L=45,95mb



ELEMENT	NR PRĘTA	Ø	Ilość sztuk	DŁUGOŚĆ 1szt, [cm]	STAL A-IIIIN, B500SP			
					#6	#12	#16	#20
ŁAWA Ł-1 l=45,95mb	1	12	6		-	321,65	-	-
	2	6	154	165	254,10	-	-	-
	DŁUGOŚĆ OGÓLNA [m]				254,10	321,65	-	-
	MASA 1 [kg/mb]				0,222	0,888	1,580	2,470
	MASA CAŁKOWITA [kg]				56,41	285,63	-	-
	MASA DLA SZT.				1	56,41	285,63	-
MASA ŁĄCZNIE [kg]					342,04			

BETON C30/37 W8
STAL: B500SP

PHU Joanna Konopka			
37-403 Jastkowice ul. Wałowa 9		tel kom: 663 644 474 e-mail: phujoannakonopka@gmail.com	
Obiekt: ROZBUDOWA, NADBUDOWA I PRZEBUDOWA BUDYNKU MAGAZYNOWEGO O CZĘŚĆ MAGAZYNOWO-GARAŻOWĄ, BUDOWA WIEŻY ĆWICZEBNEJ WRAZ Z FUNDAMENTAMI, BUDOWA INSTALACJI ZEWNĘTRZNEJ ENERGETYCZNEJ, WODNEJ, KANALIZACJI DESZCZOWEJ I SANITARNEJ			
Adres: JEDN. EWID. 181801_1 STAŁOWA WOLA OBREB: 0003 - CENTRUM DZIAŁKA NR 741/1			
Inwestor: KOMENDANT POWIATOWEJ PSP W STAŁOWEJ WOLI AL. JANA PAWŁA II 37-450 STAŁOWA WOLA			
Funkcja	Imię Nazwisko	Nr. i specjalność uprawnień	Podpis
PROJEKTOWAŁ	mgr inż. JERZY KONOPKA	PDK/0136/PWOK/06 Specjalność konstrukcyjno-budowlana	
SPRAWDZIŁ	inż. ZBIGNIEW KONOPKA	33.46/Tbg/78 Specjalność konstrukcyjno-budowlana	
Branża: KONSTRUKCJA		Faza projektu: PROJEKT TECHNICZNY	
Skala: 1:20		Data projektu: 09.2025	
Nazwa rysunku ŁAWA FUNDAMENTOWA			
Projekt nr: 778/2025		Format rys:	Rys. nr: 10K
Zastrzega się wszelkie prawa wynikające z Ustawy o prawie autorskim. Rysunek niniejszy nie może być w całości lub w części przerysowany, uzupełniony lub odstępiony komukolwiek, bez pisemnej zgody firmy PHU JOANNA KONOPKA w Jastkowicach			